

BRAUER vermietet Arbeitsbühnen

An den Standorten:

* 07607 Eisenberg

* 07751 Jena - Maua

* 99192 Nesse - Apfelstädt



Teleskoparbeitsbühne BA S-45XC 4 WD

Technische Daten

Typ der Arbeitsbühne

- Arbeitshöhe
- Plattformhöhe
- seitl. Reichweite
- Korbabmessungen (B*T)
- Tragfähigkeit
- Gesamthöhe
- Gesamtlänge
- Gesamtbreite
- Steigfähigkeit
- Bodenfreiheit
- Gesamtgewicht
- Bereifung
- Antriebsart
- Besonderheiten

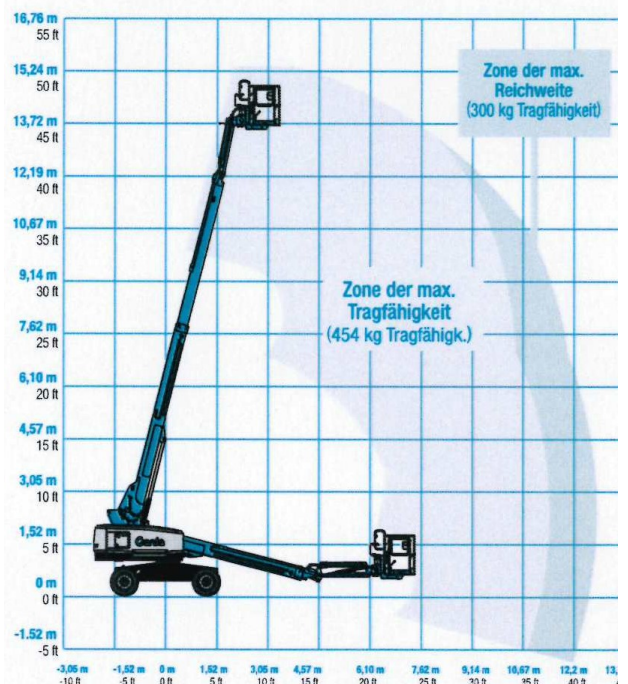
BA S-45XC 4 WD

Genie

15,56 m
13,56 m
11,02 m
2,44 x 0,91 m
300 / 454 kg
2,51 m
9,47 m
2,49 m
45%
32,00 cm
7.394,00 kg
schwarz
Diesel
* geländegängige Allradmaschine
* 1,52 m Korbarm
* großer Arbeitskorb



Arbeitsdiagramm S-45 XC / S-45 TraX



Zentralruf: 036691 / 53311



www.brauergruppe.de